

*Instructions for work  
Betriebsanleitung*

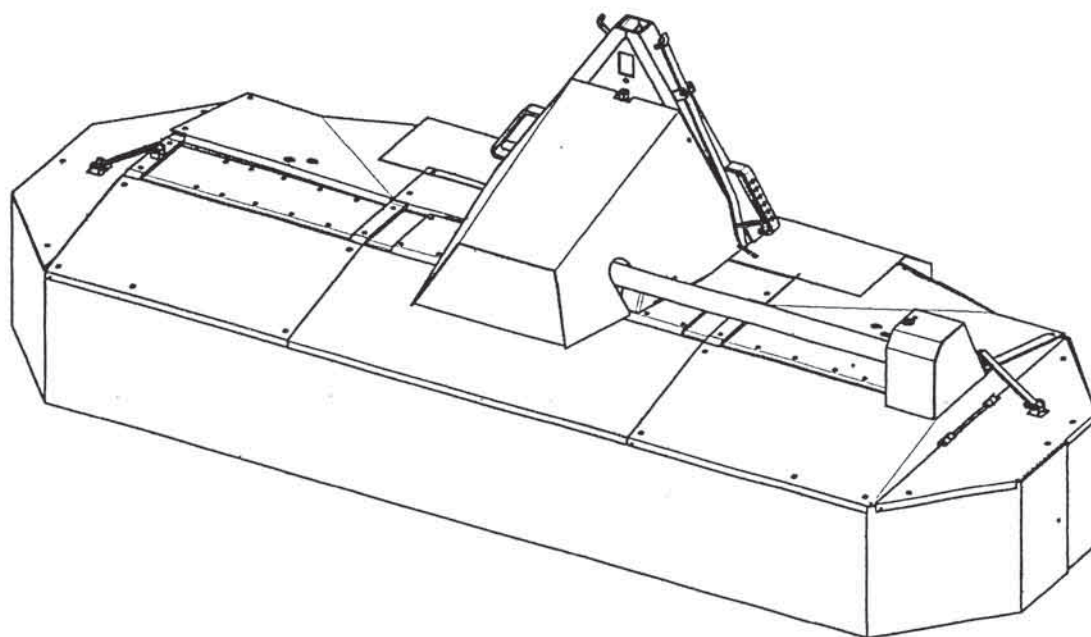
*List of spare parts  
Ersatzteilliste*



# SIP

# ROTO 280 F

front rotary mower front trommel mäher



Ab masch. Nr.:  
From mach Nr.:  
ROTO 280 F = 011



# SIP

**STROJNAINDUSTRIJA d.d.**  
3311 Šempeter v Savinjski dolini  
Slovenija

Tel: +386 (063) 702 211  
Fax: +386 (063) 702 131  
702 134

154698508

**ERSATZTEILLISTE**

**SPARE PARTS LIST**

**ROTO 280 F**

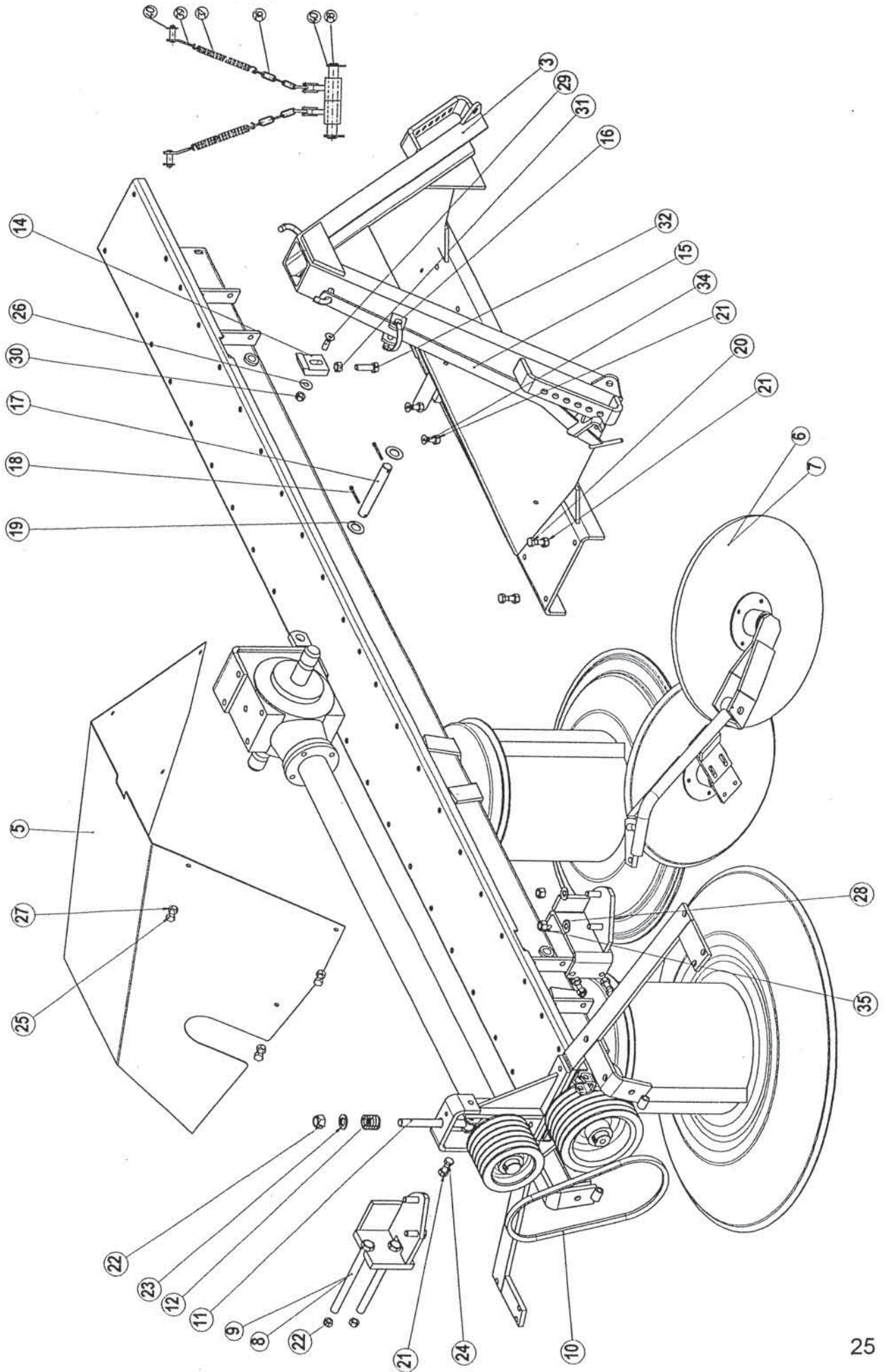
No. on the Figure Nummer auf dem Bild	Spare Part Number Ersatzteilnummer	Benennung	Description	Quantity Menge
3	154609908 726.00.014.0	Anbaubock geschw.	Hitch frame	1
5	154691300 732.00.010.0	Schutzblech geschw.	Protection	1
6	154612903 726.04.032.0	Leitblech links	Deflector RH	1
7	154612707 726.04.021.0	Leitblech rechts	Deflector LH	1
8	154693308 732.04.026.0	Träger links geschw.	Holder LH	1
9	154693406 732.04.026.0	Träger rechts geschw.	Holder RH	1
10	150467603 DIN 7753	Keilriemen XPA 900	V-belt XPA 900	6
11	154346602 544.04.056.0	Schraube 4 – M16	Screw 4 – M16	1
12	152163303 520.03.008.0	Feder 1 – 6x23-39	Spring 1 – 6x23-39	1
14	153160509 521.00.015.0	Schutz	Safety device	1
15	151017802 510.04.013.0	Messerschlüssel	Blade tool	1
16	150392603 ART. 478	Sicherungsstecker	Spring clip	1
17	154312201 720.00.003.0	Bolzen 2 – 20x143	Bolt 2 – 20x143	1
18	150220709 M.B2.300	Splint 4x40	Cotter pin 4x40	2
19	151233702 TN 01	Scheibe 20,5/36-2	Washer 20,5/36-2	2
20	000211005 M.B1.053	Schraube M10x35	Screw M10x35	16
21	150275400 DIN 980	Mutter VM 10	Nut VM 10	19
22	150367908 DIN 985	Mutter M16	Nut M16	5
23	000224803 M.B2.011	Scheibe A 16	Washer A 16	1
24	150008100 M.B1.051	Schraube M10x40	Screw M10x40	1
25	000248903 M.B1.053	Schraube M8x20	Screw M8x20	6
26	000225900 M.B2.014	Scheibe C 10	Washer C 10	1
27	150275302 DIN 980/122.056	Mutter VM 8	Nut VM 8	6
28	150426907 KRONE 909910-0	Scheibe SKM 12 (TN 090360)	Washer SKM 12 (TN 090360)	4
29	150463108 EN 2009	Schraube M10x35	Screw M10x35	1
30	150084009 DIN 985	Mutter M10	Nut M10	1
31	150104808 M.B1.601	Mutter M12	Nut M12	1
32	150125509 M.B1.053	Schraube M12x50	Screw M12x50	1
34	150407205 M.B1.126	Schraube M10x35	Screw M10x35	2
35	150393602 DIN 980	Mutter VM 12	Nut VM 12	4
36	153888500 543.52.015.0	Kette zus.	Chain	2
37	154054409 551.52.002.0	Feder	Spring	2
38	154054301 551.52.005.0	Bolzen	Bolt	1
39	154054506 551.52.003.0	Bolzen geschw.	Bolt	2
40	150272403	Klappstecker	Linch pin	4

Bild 1  
Fig. 1



Bild 1

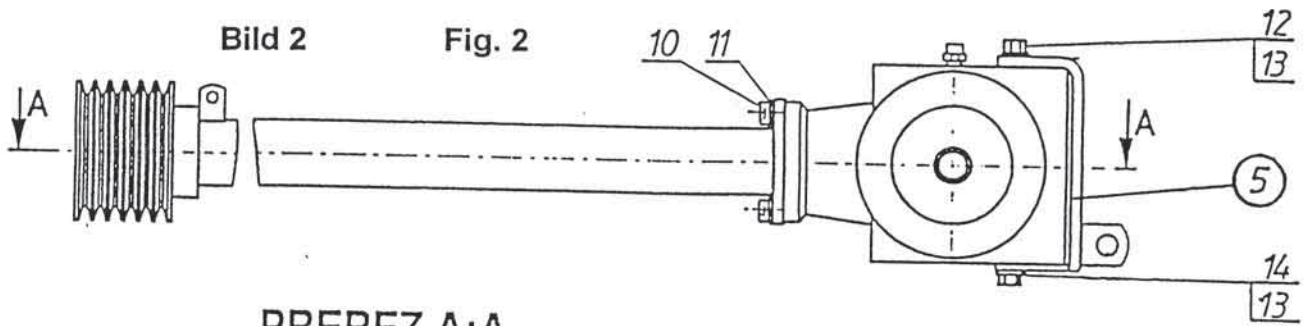
Fig. 1



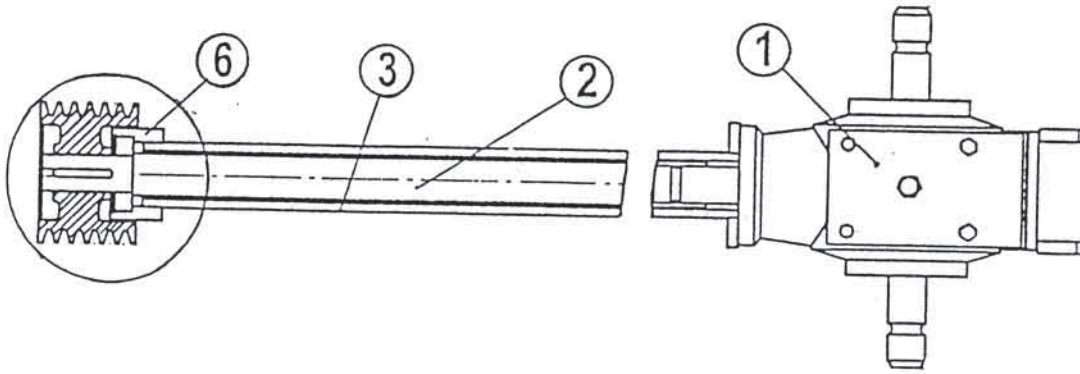
No.on the Figure Nummer auf dem Bild	Spare Part Number Ersatzteilnummer	Benennung	Description	Quantity Menge	
1	150448607	GONILO.007.0	Hauptgetriebe ROTO 280 FRONT	Main gearbox ROTO280 FRONT	1
2	154617203	724.01.009.0	Welle geschw.	Shaft	1
3	154617007	724.01.005.0	Bindung geschw.	Tie	1
4	154611101	726.03.008.0	Riemenscheibe 35/135	Pulley 35/135	1
5	154616703	724.01.001.0	Scharnier geschw..	Hinge	1
6	000230903	M.C2.060	Paßfeder A8x7x56	Key A8x7x56	1
7	152550607	518.03.055.0	Mutter M35x1,5	Nut M35x1,5	1
8	000236505	M.C.2.400	Sicherungsring N72	Circlip N72	1
9	152550509	518.03.024.0	Sicherungsscheibe	Washer	1
10	000216000	M.B1.120	Schraube M10x30 8.8	Schraube M10x30 8.8	4
11	150426809	KRONE 909909-0	Scheibe SKM 10 (TN 090350) Zn	Washer SKM 10 (TN 090350) Zn	4
12	000212004	M.B1.053	Schraube M12x30 8.8 Zn	Screw M12x30 8.8 Zn	2
13	150426907	KRONE 909910-0	Scheibe SKM 12 (TN 090360) Zn	Washer SKM 12 (TN 090360) Zn	4
14	150087202	M.B1.053	Schraube M12x25 8.8 Zn	Screw M12x25 8.8 Zn	2
15	151020503	TN 01	Scheibe 35,2/43-1,5	Washer 35,2/43-1,5	2
16	151019908	TN 01	Scheibe - Satz 35,2/43	Washer - set 35,2/43	1
17	150406000	DIN 625	Lager KR 6207 2RS	Bearing KR 6207 2RS	1
18	290261215		Gehäuse	Housing	1
19	29065A002		Deckel	Cover	1
20	295034073		Welle	Shaft	1
21	319024200		Schraube	Screw	4
22	335008002		Unterlage	Washer	4
23	337001035		Springring	Snap ring	1
24	338000072		Springring	Snap ring	2
25	338000080		Springring	Snap ring	2
26	340E03500		Springring	Ring	1
27	340I08000		Springring	Ring	1
28	354101035		Kugellager	Ball bearing	1
29	354101040		Kugellager	Ball bearing	1
30	354401035		Kegellager	Tapered r. bearing	1
31	354401040		Kegellager	Tapered r. bearing	1
32	355008040		Dichtungsring	Oil seal	2
33	355029035		Dichtungsring	Oil seal	1
34	373007000		Entlüftung	Oil plug	1
35	373010000		Öfüllerschraube	Oil plug	1
36	373023001		Deckel	Plug	3
37B	448308407		Zahnradpaar	Bevel gear	1B

**Bild 2**  
**Fig. 2**

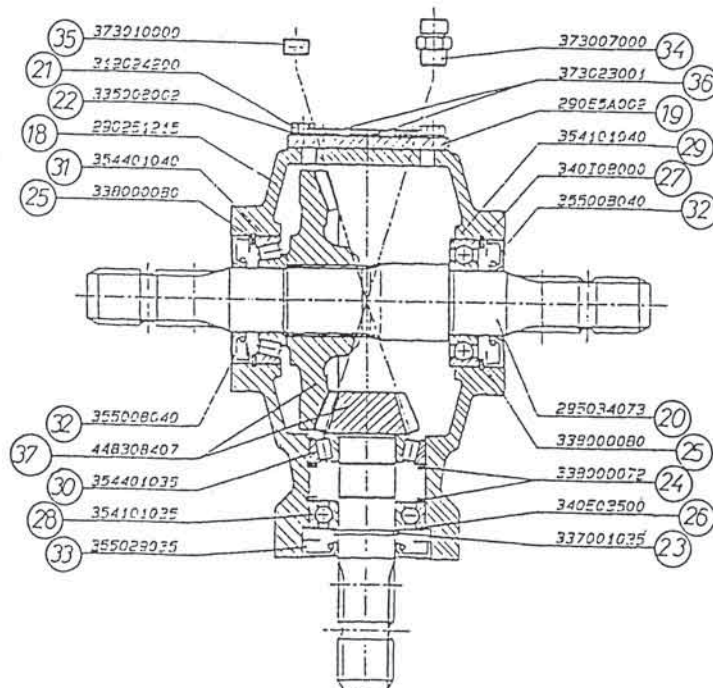
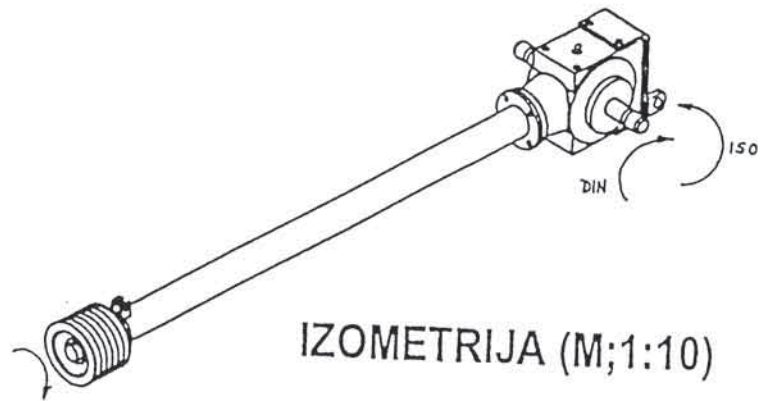
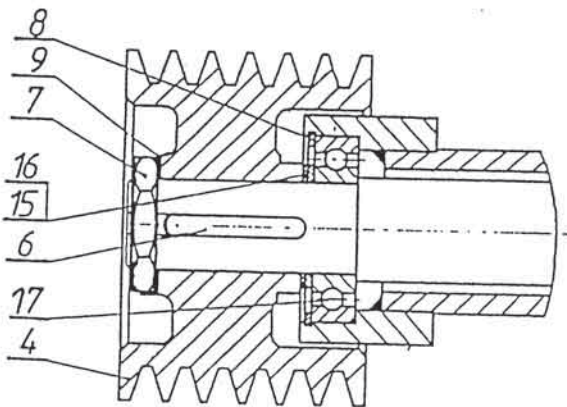




PREREZ A:A



B (1:2)



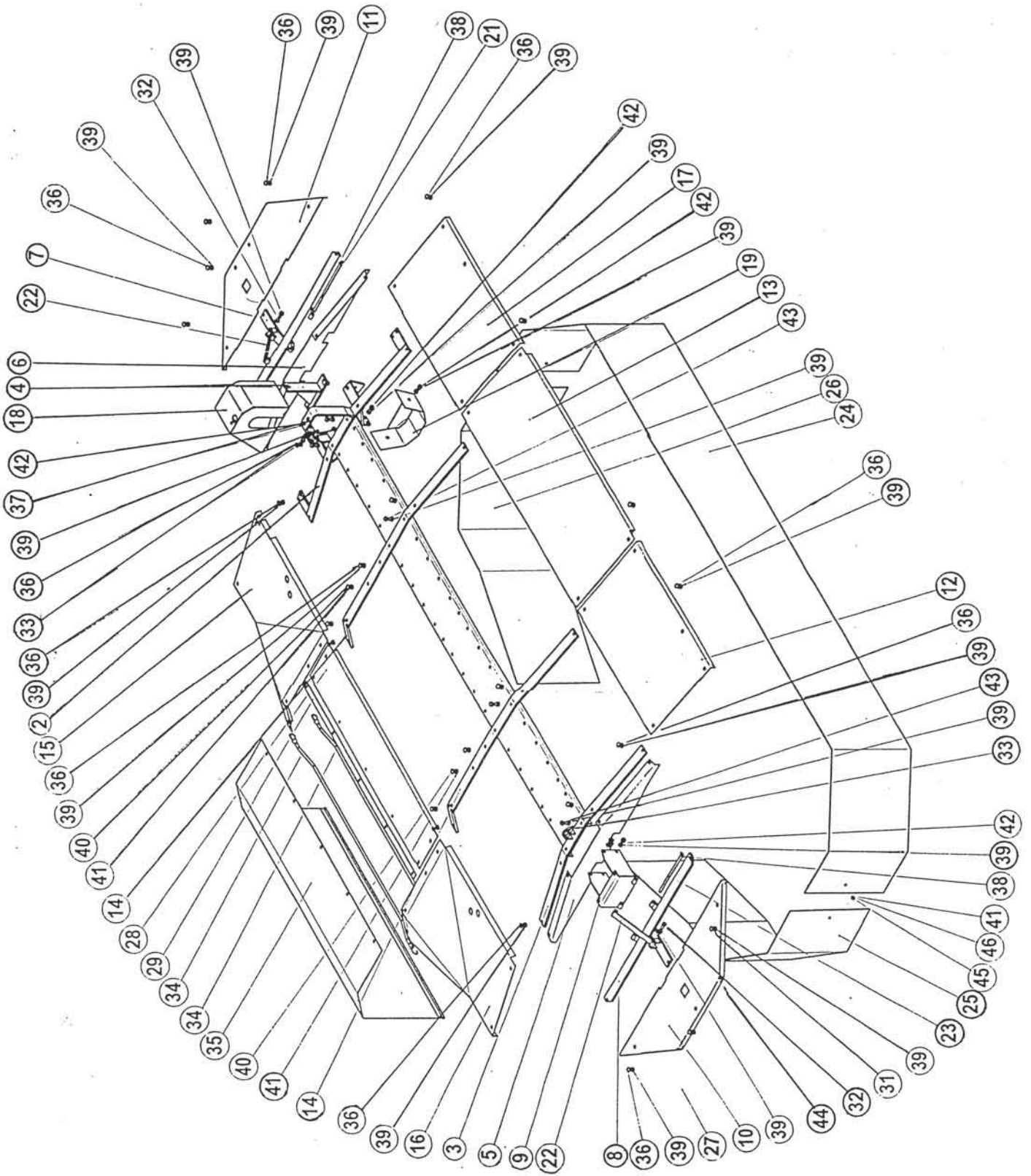
No.on the Figure Nummer auf dem Bild	Spare Part Number Ersatzteilnummer	Benennung	Description	Quantity Menge	
2	154692005	732.04.003.0	Träger geschw.	Holder	1
3	154691809	732.04.001.0	Träger geschw.	Holder	1
4	154620404	724.04.020.0	Halter geschw.	Support	1
5	154695306	732.04.059.0	Blech links	Plate LH	1
6	154695208	732.04.058.0	Blech rechts	Plate RH	1
7	154693200	732.04.025.0	Schutzgerüst links geschw.	Protection framework LH	1
8	154344105	544.04.024.0	Schutzgerüst rechts geschw.	Protection framework RH	1
9	154696001	731.04.010.0	Verstärkung geschw.	Reinforce	1
10	154694003	732.04.036.0	Seitenschutz rechts geschw.	Side protection RH	1
11	154693807	732.04.034.0	Seitenschutz links geschw.	Side protection LH	1
12	154695002	732.04.047.0	Schutz hinten geschw.	Protection backside	1
13	154345408	544.04.038.0	Schutz vorne 1 geschw.	Protection frontside 1	1
14	154692407	732.04.008.0	Träger	Holder	2
15	154694600	732.04.043.0	Schutz hinten 2 geschw.	Protection backside 2	1
16	154694307	732.04.040.0	Schutz hinten 1 geschw.	Protection backside 1	1
17	154694806	732.04.045.0	Blech vorne geschw.	Plate frontside	1
18	154692504	732.04.010.0	Deckel geschw.	Lid	1
19	154692906	732.04.015.0	Deckel unten geschw.	Lid - lower	1
21	154464001	544.04.070.0	Stange 4 – 10x314	Bar 4 – 10x314	1
22	154343400	544.04.017.0	Halter 1 geschw.	Holder 1	2
23	153780000	543.04.036.0	Stange 4 – 10x245	Bar 4 – 10x245	1
24	154698802	732.04.098.0	Schutztuch vorne	Courtain front	1
25	154698900	732.04.099.0	Seitenschutz Tuch rechts	Side courtain RH	1
26	154699008	732.04.099.0	Seitenschutz Tuch links	Side courtain LH	1
28	154615303	726.04.041.0	Blech hinten 2	Plate backside 2	1
29	154613706	726.04.042.0	Band - Anbaubock	Strip	Zn 1
32	150335809	M.B1.051	Schraube M10x50	8.8 Zn Screw M10x50	8.8 Zn 2
33	150392603	ART. 478	Sicherungsstecker	Spring clip	2
34	154318900	720.00.075.0	Gummi zus.	Rubber	2
35	154699507	731.04.085.0	Schutztuch	Courtain	1
36	000257607	DIN 603	Schraube M10x25	8.8 Zn Screw M10x25	8.8 Zn 27
37	150426809	KRONE 909909-0	Scheibe SKM10 (TN 090350)	Zn Washer SKM10 (TN 090350)	Zn 1
38	159716104	M.B2.300	Splint 4x20	Zn Cotter pin 4x20	Zn 4
39	150275400	DIN 980	Mutter VM 10	8 Zn Nut VM 10	8 Zn 46
40	150317507	DIN 603	Schraube M8x16	8.8 Zn Screw M8x16	8.8 Zn 5
41	150275302	DIN 980/122.056	Mutter VM 8	8 Zn Nut VM 8	8 Zn 9
42	000210300	M.B1.053	Schraube M10x25	8.8 Zn Screw M10x25	8.8 Zn 8
43	000210701	M.B1.053	Schraube M10x30	8.8 Zn Screw M10x30	8.8 Zn 8
44	150300301	M.B1.456	Schraube A 4,2x13	Zn Screw A 4,2x13	Zn 13
45	000254502	M.B1.053	Schraube M8x15	8.8 Zn Screw M8x15	8.8 Zn 2
46	150084401	M.B2.014	Scheibe C8	Zn Washer C8	Zn 4

Bild 3  
Fig. 3



Bild 3

Fig. 3





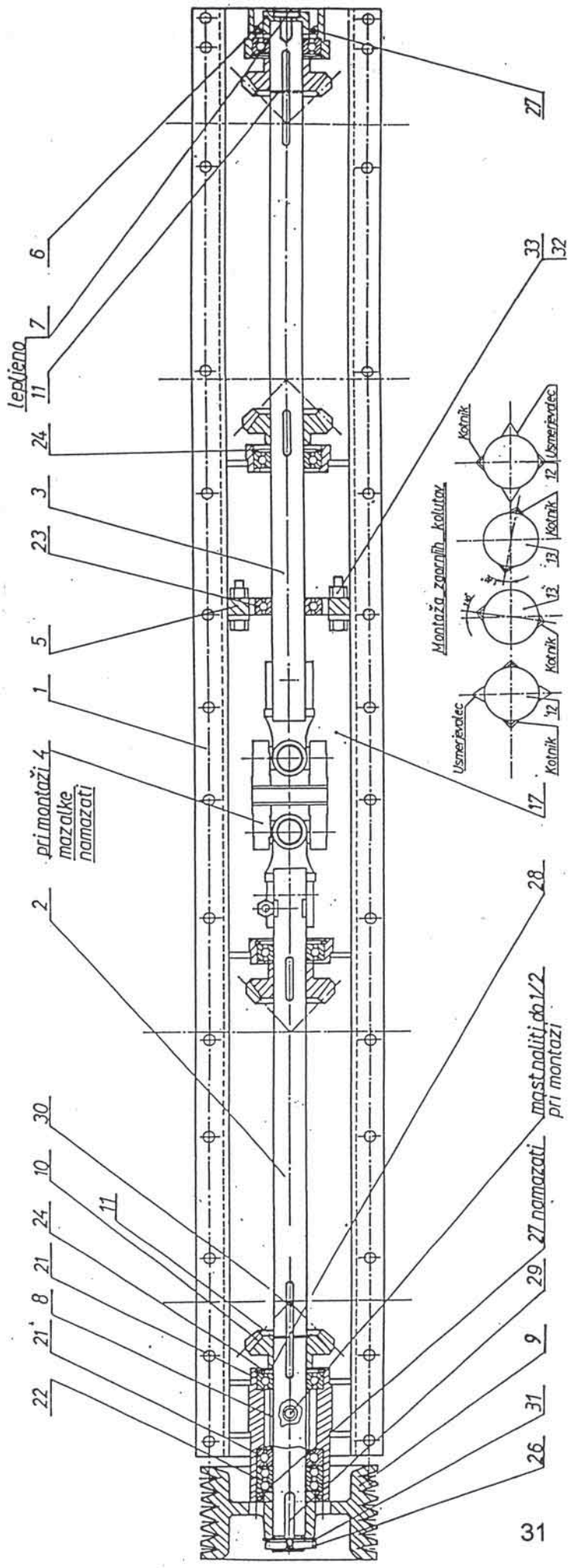
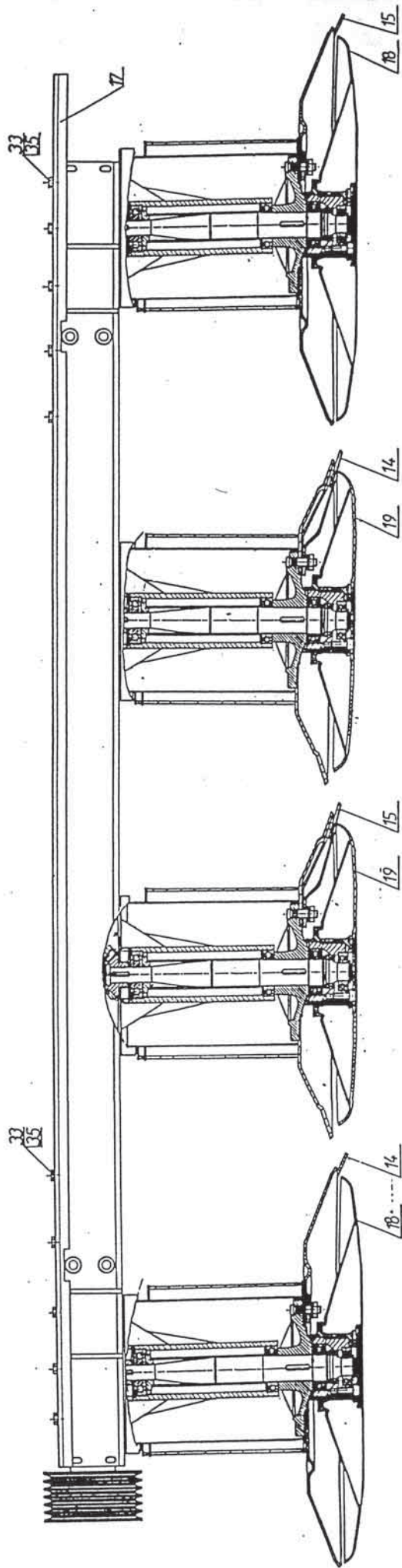
732.03.000.0

No.on the Figure Nummer auf dem Bild	Spare Part Number Ersatzteilnummer	Benennung	Description	Quantity Menge	
1	154354503	544.03.001.0	Träger geschw.	Holder	1
2	154691603	732.03.018.0	Welle 11 – 35x1118	gehärt. Shaft 11 – 35x1118	gehärt. 1
3	154356002	544.03.019.0	Welle 11 – 35x1128	gehärt. Shaft 11 – 35x1128	gehärt. 1
4	150432605	KARDAN.044	Gelenk DG 2	By&Py Joint DG 2	By&Py 1
5	154356306	544.03.022.0	Lagergehäuse	Bearing housing	1
6	154355502	544.03.022.0	Büchse 7 – 15/50-30	gehärt. Sleeve 7 – 15/50-30	gehärt. 1
7	154152400	548.03.027.0	Schraube M14	gehärt. Screw M14	gehärt. 1
8	154646501	726.03.015.0	Büchse 1 – 35,5/44,5-80	Sleeve 1 – 35,5/44,5-80	1
9	154611209	726.03.009.0	Riemenscheibe 35/184	Pulley 35/184	1
10	154355600	544.03.015.0	Kegelrad 1 – 19/5	gehärt. Bevel gear 1 – 19/5	gehärt. 4
11	151002104	455.04.043.0	Federring	Elastic ring	2
12	154369409	544.03.075.0	Scheibe oben aussen geschw.	Upper disc outer	2
13	154357109	544.03.077.0	Scheibe oben geschw.	Upper disc	2
14	153967103	543.03.120.0	Messer rechts L=105	Blade RH L=105	6
15	153967201	543.03.120.0	Messer links L=105	Blade LH L=105	6
17	154691701	732.03.030.0	Mähbalkendeckel	Cutter bar lid	1
19	154357001	544.03.050.0	Trommel zus.	Drum	4
21	000243810	DIN 625	Lager KR 6207 (FAG,SKF,NTN)	Bearing KR 6207 (FAG,SKF,NTN)	5
22	150411003	DIN 630	Lager KR 2207 2RS(FAG,SKF,NTN)	Bearing KR22072RS(FAG,SKF,NTN)	1
23	150433800		Lager KR 172 6207 2RS 1 (SKF)	Bearing KR 172 6207 2RS 1 (SKF)	1
24	000236505	M.C2.400	Sicherungsring N72	Circlip N72	4
26	000223305	M.B1.709	Mutter M35x1,5	/5/ Nut M35x1,5	/5/ 1
27	159177801	SIMRIT	Wellendichtring 50x72x10	Oil seal 50x72x10	2
28	151019908	TN 01	Scheibe Satz 35,2/43	Washer set 35,2/43	4
29	000230805	M.C2.060	Paßfeder A8x7x50	Key A8x7x50	2
30	150026509	M.C2.060	Paßfeder B8x7x34 gehärt.	Key B8x7x34	8
31	000229407	M.B2.139	Scheibe 35	Washer 35	1
32	000201702	M.B1.051	Schraube M10x35	/10.9/ Screw M10x35	/10.9/ 4
33	150275400	DIN 980	Mutter VM 10	8 Zn Nut VM 10	8 Zn 20
35	150106806	M.B1.053	Schraube M10x20	8.8 Zn Screw M10x20	8.8 Zn 16
36	150004907	FUCHS	Fett RENOLIT-CL 00	Grease RENOLIT-CL 00	10 l

**Bild 4**  
**Fig. 4**

Bild 4

Fig. 4





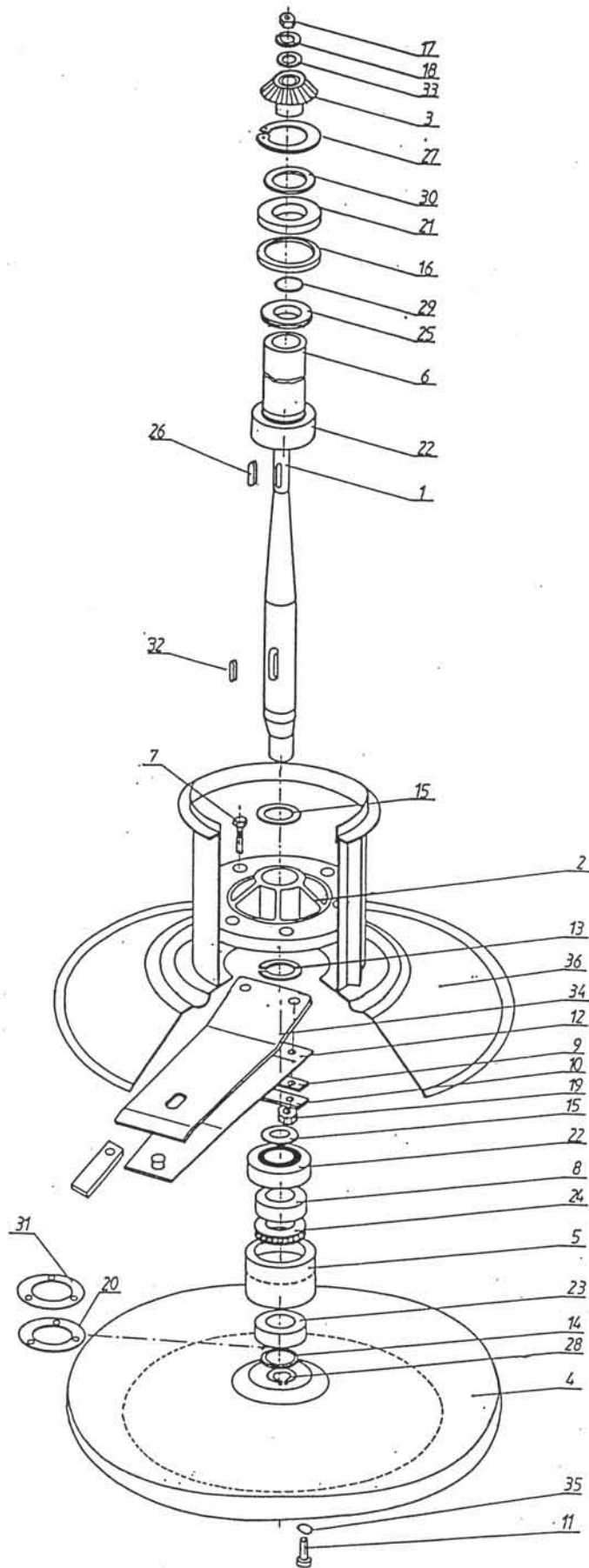
No. on the Figure Nummer auf dem Bild	Spare Part Number Ersatzteilnummer	Benennung	Description	Quantity Menge	
1	154466303	544.03.054.0	Welle 9	Shaft 9	1
2	151018214	510.04.017.1	Flansch	Flange	1
3	154355708	544.03.016.0	Kegelrad 19/5	Bevel gear 19/5	1
4	151033107	511.04.003.0	Scheibe unten	Disc lower	1
5	154466401	544.03.055.0	Lagergehäuse	Bearing housing	1
6	153995403	545.03.010.0	Büchse 1	Sleeve 1	1
7	151018909	510.04.022.0	Schraube	Screw	6
8	151019105	510.04.024.0	Büchse 50/59-12,5	Sleeve 50/59-12,5	1
9	151019203	510.04.025.0	Platte	Plate	3
10	151019301	510.04.026.0	Sicherungsblech	Washer	3
11	151019506	510.04.028.0	Schraube M10x30	Screw M10x30	3
12	153784408	543.03.065.0	Messerträger	Blade holder	3
13	151019800	510.04.031.0	Federring	Spring washer	1
14	151019908	TN 01	Scheibe Satz 35,2/43	Washer set 35,2/43	1
15	151021307	TN 01	Scheibe 50,2/58,5x2	Washer 50,2/58,5x2	2
16	159428309		Wellendichtring 65/85x10	Oil seal 65/85x10	1
17	000223207		Mutter M30x15	Nut M30x15	1
18	150026607		Sicherungsscheibe	Washer	1
19	150040208		Mutter M16	Nut M16	6
20	151019604	510.04.029.0	Scheibe 73/109-3	Washer 73/109-3	1
21	150402915	DIN 625	Lager KR 6406 FAG, SKF	Bearing KR 6406 FAG, SKF	1
22	000244907	DIN 625	Lager KR 6210 2RS C3	Bearing KR 6210 2RS C3	2
23	159165414	DIN 625	Lager KR 6307 2RS C3	Bearing KR 6307 2RS C3	1
24	159045801	M.C3.701	Lager KR 51209	Bearing KR 51209	1
25	153995207	545.03.008.0	Büchse 8	Sleeve 8	1
26	150026509		Paßfeder B8x7x34	Key B8x7x34	2
27	000236701		Sicherungsring N90	Circlip N90	1
28	000237602		Sicherungsring Z35	Circlip Z35	1
29	159206307		O Ring 27/32x2,5	O Ring 27/32x2,5	1
30	151013708	TN 01	Scheibe satz 30,2/38	Washer set 30,2/38	2
31	151019604	510.04.029.0	Distanzscheibe	Spacer	2
32	000256109		Paßfeder A8x7x55	Key A8x7x55	1
33	151980903	TN 01	Scheibe 30,2x50/2	Washer 30,2x50/2	1
34	154534105	544.03.056.0	Messerhalter	Blade holder	3
35	150005309		O Ring 15,3/20,1x2,4	O Ring 15,3/20,1x2,4	3
36	154369409	544.03.075.0	Scheibe oben aussen geschw.	Disc upper outer	1
36	154357109	544.03.077.0	Scheibe oben innen geschw.	Disc upper inner	1

**Bild 5**  
**Fig. 5**



Bild 5

Fig. 5

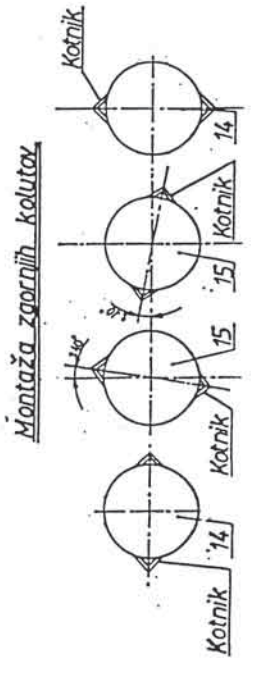
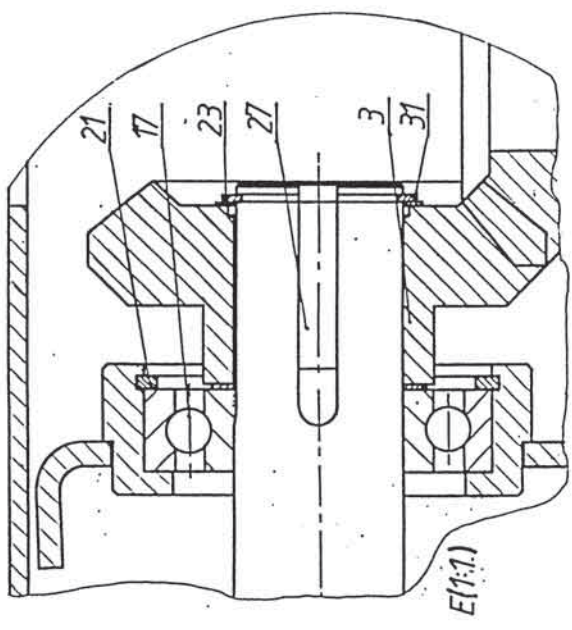
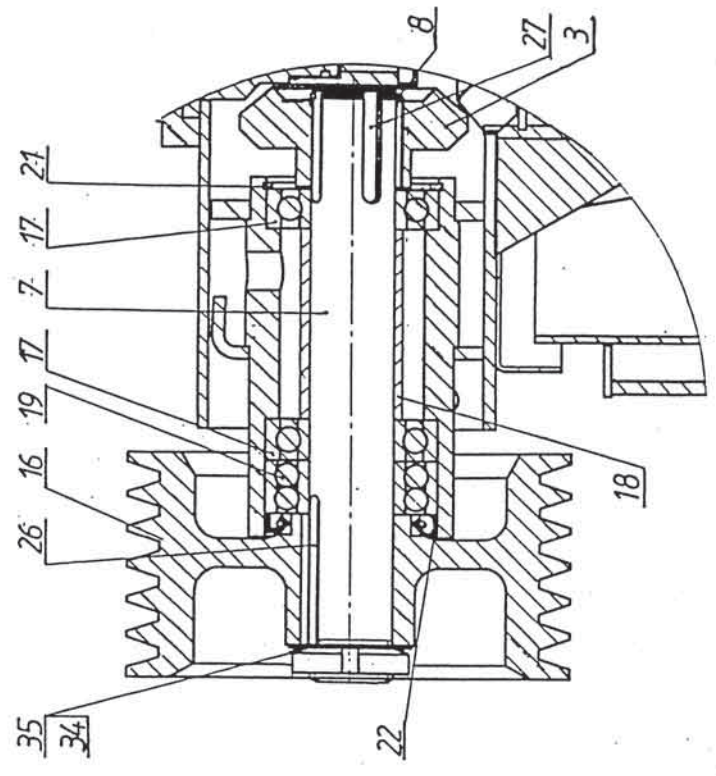
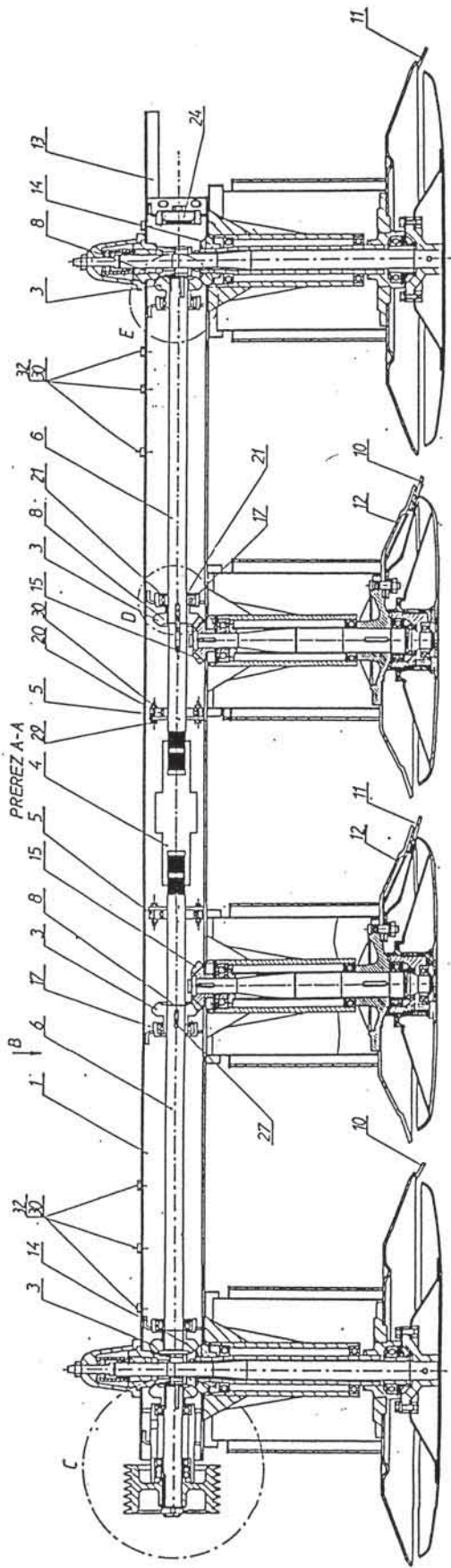


No.on the Figure Nummer auf dem Bild	Spare Part Number Ersatzteilnummer	Benennung	Description	Quantity Menge	
1	154617506	724.03.001.0	Träger geschw.	Holder	1
3	154355600	544.03.015.0	Kegelrad 19/5	Bevel gear 19/5	5
4	150432605	KARDAN.044.0	Doppelkreuzgelenk	Double cross joint	1
5	154356306	544.03.022.0	Lagergehäuse	Bearing housing	2
6	154618603	724.03.018.0	Welle 11	Shaft 11	2
7	154617908	724.03.005.0	Welle	Shaft	1
8	151002104	455.04.043.0	Sicherungsring A 35	Circlip A 35	3
10	153967103	543.03.120.0	Messer rechts	Blade RH	6
11	153967201	543.03.120.0	Messer links	Blade LH	6
12	154357109	544.03.077.0	Scheibe oben innen geschw.	Disc upper inner	2
13	154622402	724.03.031.0	Mähbalkendeckel geschw.	Cutter bar lid	1
14	154619407	724.03.050.0	Trommel aussen- Paar (L+R)	Drum outer pair (LH,RH)	2
15	154357001	544.03.050.0	Trommel innen- Paar (L+R)	Drum inner pair (LH,RH)	2
16	154611209	726.03.009.0	Riemenscheibe	Pulley	1
17	000243810	DIN 625	Lager 6207	Bearing 6207	6
18	154646501	726.03.015.0	Distanzbüchse	Spacer	1
19	150411003	DIN 630	Lager KR 2207 2RS	Bearing KR 2207 2RS	1
20	150433800		Lager 1726207 2RS 1	Bearing 1726207 2RS 1	2
21	000236505	M.C.2.401	Sicherungsring N72	Circlip N72	5
22	159177801	SIMRIT	Wellendichtring 72/50/10	Oil seal 72/50/10	1
23	000237602	M.C.2.401	Sicherungsring Z35	Circlip Z35	2
24	151012503	455.04.032.0	Kappe PVC	Plastic cap PVC	1
26	000256109	DIN 6885	Paßfeder A8x7x55	Key A8x7x55	2
27	150026509	DIN 6885	Paßfeder B8x7x34	Key B8x7x34	10
29	000201702	EN 24014	Schraube M10x35	Screw M10x35	8
30	150275400	DIN 980	Mutter VM 10	Nut VM 10	22
31	151019908		Scheibe Satz 35,2/43	Washer set 35,2/43	4
32	000210300	EN 24017	Schraube M10x25	Screw M10x25	14
33	150004907		Fett RENOLIT-CL 00	Grease RENOLIT-CL 00	12 l
34	000229407	M.B.2.139	Sicherungsscheibe 35	Security washer 35	1
35	000223305	M.B.1.709	Mutter M35x1,5	Nut M35x1,5	1

**Bild 6**  
**Fig. 6**

Bild 6

Fig. 6



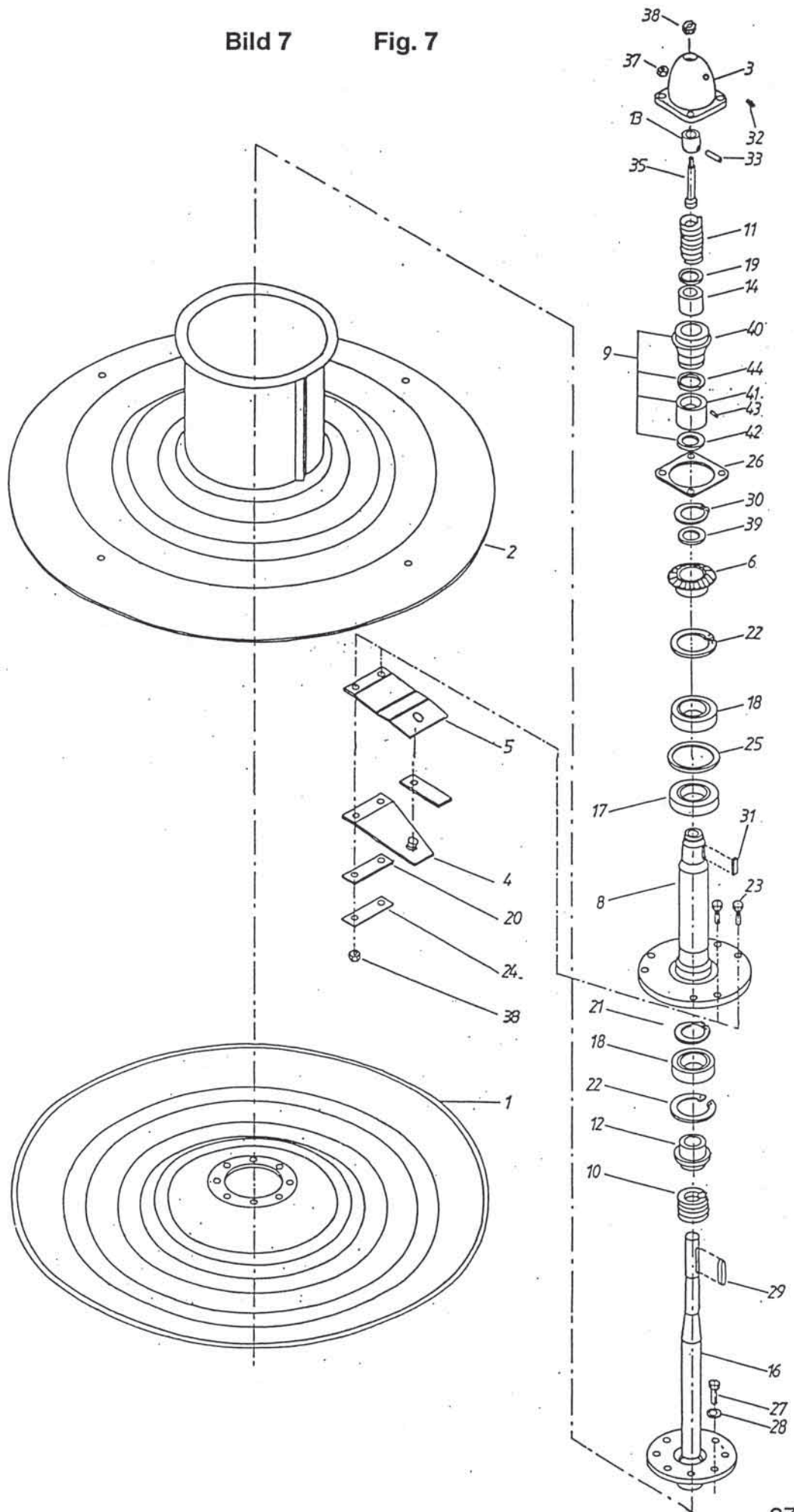


No.on the Figure Nummer auf dem Bild	Spare Part Number Ersatzteilnummer	Benennung	Description	Quantity Menge	
1	154619103	724.03.025.0	Scheibe unten geschw.	Disc lower	1
2	154357109	544.03.077.0	Scheibe oben geschw.	Disc upper	1
3	152551508	518.03.010.0	Kappe	Cap	1
4	153784408	543.03.065.0	Messerhalter	Blade holder	3
5	154534105	544.03.056.0	Messerhalter	Blade holder	3
6	152556601	518.04.030.0	Kegelrad 1 – 19/5	Bevel gear 1 – 19/5	1
8	154619309	724.03.010.0	Welle mit flansch geschw.	Shaft with flange	1
9	154619005	724.03.021.0	Bremsgehäuse zus.	Brake housing	1
10	154611904	726.03.057.0	Druckfeder	Spring	1
11	152551401	518.03.054.0	Druckfeder	Spring	1
12	152554907	518.04.015.0	Halter	Support	1
13	152551303	518.03.012.0	Büchse 5 – 18/35-36,5	Sleeve 5 – 18/35-36,5	1
14	152551107	518.03.016.0	Büchse 11 – 25,2/48,2-40 gehär.	Sleeve 11 – 25,2/48,2-40	1
16	154618408	724.03.015.0	Achse zus.	Axle	1
17	150462902	DIN 625	Lager 6211 2RS C3	Bearing 6211 2RS C3	1
18	000244907	DIN 625	Lager KR 6210 2RS C3	Bearing KR 6210 2RS C3	2
19	151002202	455.01.024.0	Scheibe 35,2/46x2	Washer 35,2/46x2	1
20	151019203	510.04.025.0	Unterlegplatte	Plate	3
21	000255805	M.C.2.401	Sicherungsring Z50	Circlip Z50	1
22	000236701	M.C.2.400	Sicherungsring N90	Circlip N90	2
23	151018909	510.04.022.0	Schraube M16	Screw M16	6
24	151019301	510.04.026.0	Sicherungsblech	Protection plate	3
25	159314306		Wellendichtring 55x85x10	Oil seal 55x85x10	1
26	152552106	518.03.011.0	Dichtung	Gasket	1
27	000212004	EN 24017	Schraube M12x30	Schraube M12x30	8
28	000228505	DIN 128	Federring B12	Spring washer B12	8
29	152551205	518.03.056.0	Paßfeder	Key	1
30	150198306	DIN 983	Sicherungsring 47,5x1,75	Circlip 47,5x1,75	1
31	150390116	DIN 983	Paßfeder B8x7x32	Key B8x7x32	1
32	000246601		Nippel AM8x1	Nipple AM8x1	1
33	000234106	EN 28752	Spannstift 8x36	Spring pin 8x36	1
35	152552008	518.03.013.0	Schraube 7 – M16x99 gehärt.	Screw 7 – M16x99	1
37	150275400	DIN 980	Mutter VM 10	Nut VM 10	4
38	150040208	EN 24032	Mutter M16	Nut M16	7
39	152556905	518.04.035.0	Scheibe Satz 47,5/55	Washer set 47,5/55	1

**Bild 7**  
**Fig.7**

Bild 7

Fig. 7



No. on the Figure Nummer auf dem Bild	Spare Part Number Ersatzteilnummer	Benennung	Description	Quantity Menge	
1	154613001	726.04.033.0	Scheibenträger links geschw.	Discholder LH	1
1	154612805	726.04.022.0	Scheibenträger rechts geschw.	Discholder RH	1
2	154029900	543.04.087.0	Arm links geschw.	Arm LH	1
2	154030006	543.04.087.0	Arm rechts geschw.	Arm RH	1
3	154030701	543.04.093.0	Leitscheibe	Direction disc	1
4	154030505	543.04.091.0	Scheibe	Disc	1
5	154030603	543.04.092.0	Gummscheibe	Rubber disc	1
6	154029704	543.04.085.0	Lagergehäuse geschw.	Bearing housing	2
7	154030907	543.04.095.0	Bolzen 7 – 16x61x54,5	Bolt 7 – 16x61x54,5	1
9	151233702	TN 01	Scheibe 20,5/36-2	Washer 20,5/36-2	Zn 2
10	150153005	DIN 625	Lager KR 6204 2RS	Bearing KR 6204 2RS	4
11	000237103	M.C2.401	Sicherungsring Z 20	Circlip Z 20	2
12	151280802	600.04.078.0	Feder 2 – 2,5x12,5-152	Spring 2 – 2,5x12,5-152	1
13	000238905	M.B2.300	Splint 4x25	Cotter pin 4x25	1
14	150404306	DIN 603	Schraube M8x30	Screw M8x30	8.8 Zn 4
15	000220905	EN 24032	Mutter M8	Nut M8	8 Zn 18
16	000228202	M.B2.110	Federscheibe B8	Spring washer B8	Zn 10
17	150143008	DIN 603	Schraube M8x25	Screw M8x25	8.8 Zn 10
18	000225900	M.B2.014	Scheibe C10	Washer C10	Zn 12
19	154029508	543.04.083.0	Scharnier geschw.	Hinge	1
20	000257509	DIN 603	Schraube M8x20	Screw M8x20	8.8 Zn 4
21	150125509	M.B1.053	Schraube M12x50	Screw M12x50	8.8 Zn 1

Bild 8  
Fig. 8



Bild 8

Fig. 8

